



MINI FITLOCK

VERTICAL AND HORIZONTAL FIXING SYSTEMS

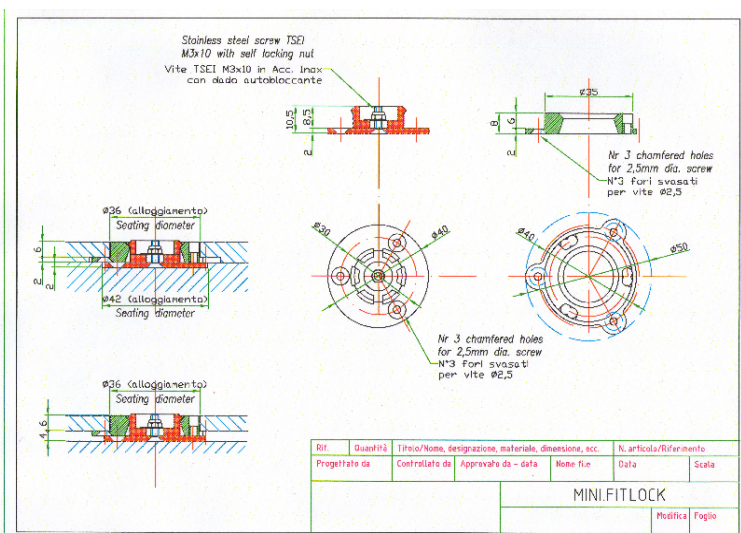
The revolutionary patented FITLOCK system has been enriched by a new model for use with panels with inferior thickness: **MINI FITLOCK** can be utilized for panels having a



6 mm thickness and still maintain unchanged the characteristic of precision adjustment during fitting.

The Mini Fitlock guarantees safe fixing over a long period of time making the assembly and removal of your panels a simple, quick and practical operation.

A series of accessories is available also for these models which will allows you to select the most effective assembly method for your needs.



TECHNICAL CHARACTERISTICS

Material:	acetalico
Fire resistance :	self extinguishing
Colour:	white
Traction force:	11 kg
Material:	nylon
Fire resistance:	n.a.
Colour:	grey
Traction force:	7 kg

Le informazioni contenute nel presente documento sono fornite in buona fede e Mascherpa le ritiene accurate. Poiché tuttavia, le condizioni ed i metodi di utilizzo dei nostri prodotti da parte dei clienti sono fuori dal nostro controllo, queste informazioni non devono essere usate in sostituzione dei test condotti dai clienti allo scopo di assicurare che i prodotti di Mascherpa sono sicuri, efficaci e del tutto soddisfacenti rispetto al loro utilizzo previsto. Per nessuna ragione i dati qui indicati devono essere presi a garanzia esplicita o implicita di idoneità ad uno scopo specifico. Mascherpa declina ogni responsabilità per danni incidentali o consequenziali.

EMANUELE MASCHERPA S.p.A.

Via Natale Battaglia 39 - 20127 Milano

tel. 0039-2-28003.1 fax 0039-2-2829945

postmaster@mascherpa.it - www.mascherpa.it

MASCHERPA

da oltre 100 anni forniamo soluzioni



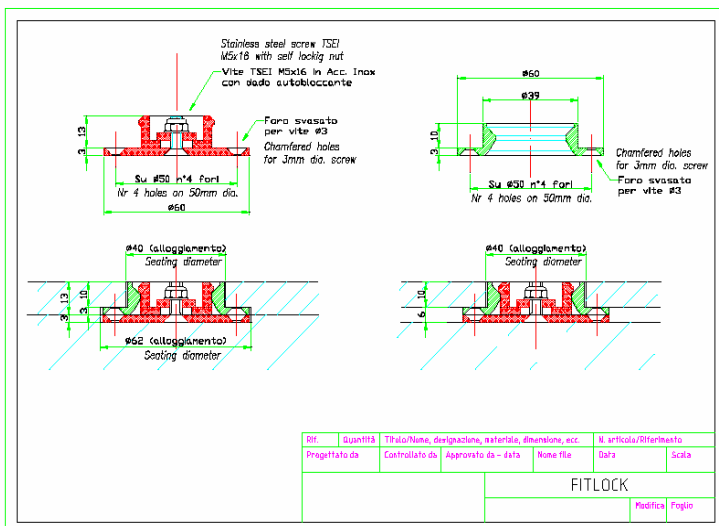
VERTICAL AND HORIZONTAL FIXING SYSTEMS

FITLOCK is a revolutionary patented system that not only allows a simple and very effective way to fix walls and covering panel to the frame, but also allows precision adjustment of the position of one part in relation to another during fitting.



The system has been developed after many years of experience in the nautical market where it is a must for the positioning of ceiling and side panels and is largely used in the railway, automotive, motor home, exhibitions and building markets. FITLOCK substitute the old fixing methods like: nails, adhesives, screws, that securely hold the part, but making it difficult to remove the part once assembled.

FITLOCK once mounted, allows the fitter to adapt the position of the part, thanks to an allowed displacement of 4 mm. in all directions without losing its capacity and reliability



TECHNICAL CHARACTERISTICS

Material:	acetico
Fire resistance :	self extinguishing
Colour:	white
Traction force:	22 kg
 Material:	 nylon
Fire resistance:	n.a.
Colour:	grey
Traction force:	11 kg

Le informazioni contenute nel presente documento sono fornite in buona fede e Mascherpa le ritiene accurate. Poiché tuttavia, le condizioni ed i metodi di utilizzo dei nostri prodotti da parte dei clienti sono fuori dal nostro controllo, queste informazioni non devono essere usate in sostituzione dei test condotti dai clienti allo scopo di assicurare che i prodotti di Mascherpa sono sicuri, efficaci e del tutto soddisfacenti rispetto al loro utilizzo previsto. Per nessuna ragione i dati qui indicati devono essere presi a garanzia esplicita o implicita di idoneità ad uno scopo specifico. Mascherpa declina ogni responsabilità per danni incidentali o consequenziali.

EMANUELE MASCHERPA S.p.A.
Via Natale Battaglia 39 - 20127 Milano
tel. 0039-2-28003.1 fax 0039-2-2829945
postmaster@mascherpa.it - www.mascherpa.it

MASCHERPA
da oltre 100 anni forniamo soluzioni